



GENERAL TIRE



**GRUPO CAUCHOS
GRABBER AT²
FICHA TÉCNICA**

GENERAL TIRE 

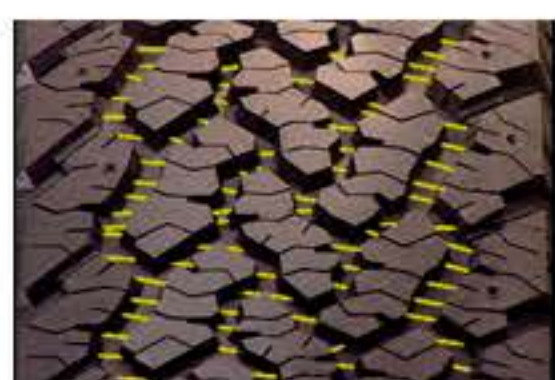
GRABBER AT2

**Tracción excepcional
en todos los terrenos.**

DURABILIDAD



Diseño de labrado de 5 filas optimizado
Cinco filas de agarre agresivo
diseño de labrado de alta ingeniería.



Cadenas de tracción
Cuando el camino se vuelve resbaladizo,
las cadenas de tracción que se encuentran
en la base de cada surco proporcionan una
tracción adicional que ayudará al conductor
a seguir adelante



Costillas reforzadas
Reducen el desgaste mayor durabilidad
y rendimiento en kilometraje.

BENEFICIOS

Compuesto resistente a cortes y picaduras

**Uno de los neumáticos off-road más
silenciosos en carretera**

**Tracción excepcional fuera de carretera
y buen desempeño en carretera**

Bloques de autolimpieza

**Costillas de la banda de rodamiento
reforzadas**





ALL TERRAIN



DURABILIDAD



LLUVIA



PROTECTOR DE RIN



SIMÉTRICO



CARGA

GRABBER AT2



Bloques biselados y surcos de tracción
Tracción adicional en terrenos sueltos como: lodo tierra y gravilla

Hombros externos robustos
Mejora el soporte para cargas pesadas

Cinco filas de bloques en la banda de rodamiento
Bordes de adherencia multi-angulo que proveen alta resistencia en condiciones de tracción fuera de carretera

Expulsores de piedras
Ayuda a remover piedras y otros componentes retenidos generando la fácil auto-limpieza de la banda de rodamiento



5 AÑOS GARANTÍA



GRUPO CAUCHOS
GENERAL TIRE