

GRABBER AT

GT



**GRUPO CAUCHOS
GRABBER AT
FICHA TÉCNICA**



GENERAL TIRE 

GRABBER AT

La última generación de neumáticos todo terreno para una máxima versatilidad.



Bloques agresivos en los hombros con alta rigidez lateral. Bloques centrales angulados y entrelazados con cortes.



Surcos transversales curvos que se agrandan. Surcos en forma de V. Hombros abiertos paralelos a los surcos de tracción centrales.



Hombros agresivos con bloques que se extienden hasta el lateral, Protección contra daños causados por rocas u otros objetos.

TECNOLOGÍA

Tracción desde la base de cada surco.

Alta profundidad de labrado.

Los surcos entrelazados en suelos resbalosos ofrecen tracción adicional.

Tracción adicional que te ayuda a conducir en terrenos difíciles.

Mayor adherencia sobre lodo/barro y hierba mojada.



Bloques balanceados con solidez, rigidez y flexibilidad donde se requiere.

Resistencia a cortes y desgarres debido a la flexibilidad y resistencia a fuerzas de tracción y dirección.

Expulsión de piedras para evitar daños.



GRUPO CAUCHOS





ALL TERRAIN



DURABILIDAD



LLUVIA

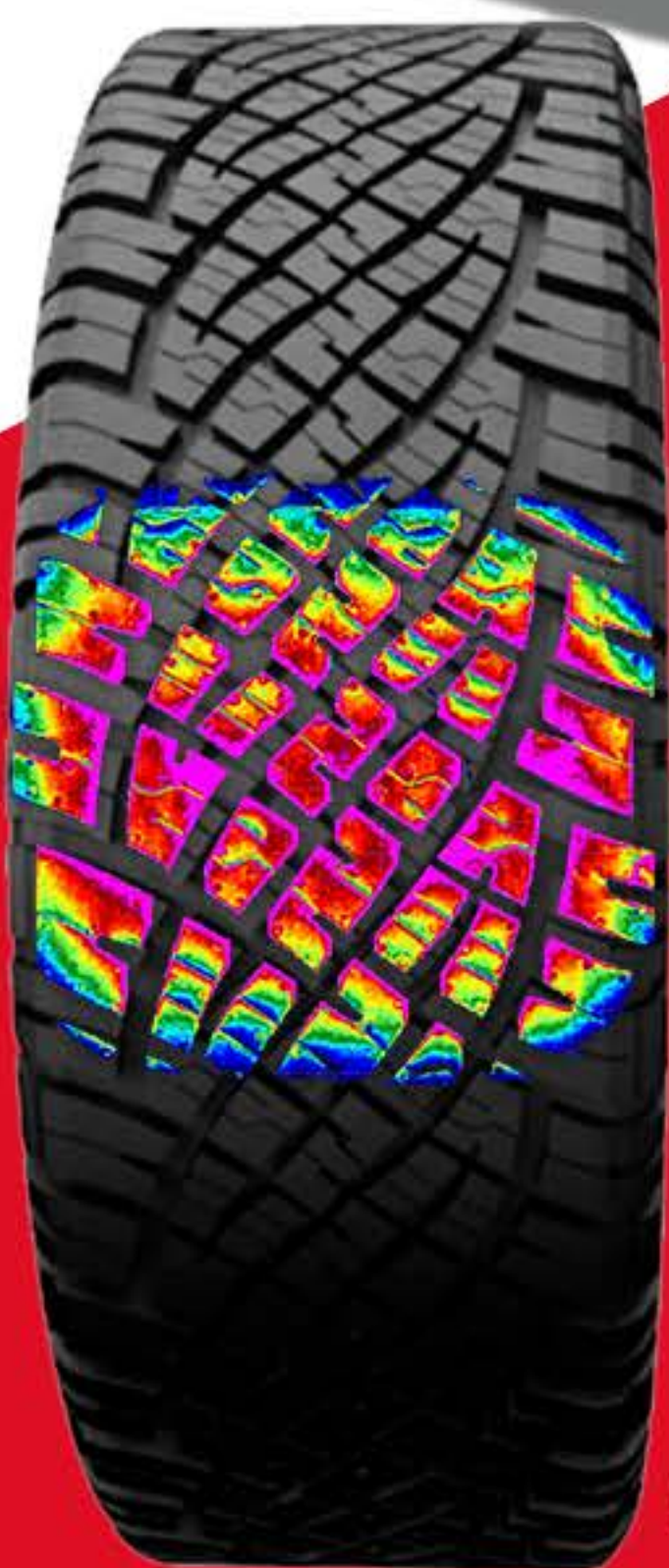


PROTECTOR DE RIN



SIMÉTRICO

GRABBER AT



Superficie de contacto cuadrada y ancha con distribución de presión uniforme.

Permite maximizar la transmisión de fuerzas de furzas en todas las direcciones.

Excelente durabilidad en todo tipo de condiciones.

Excelente adherencia en condiciones fangosas, alto confort y bajo nivel de ruido al rodar.



5 AÑOS GARANTÍA



GRUPO CAUCHOS



GRUPO CAUCHOS

