



***GRUPO CAUCHOS***  
**TerrainContact AT50**  
**FICHA TÉCNICA**

**Continental** 

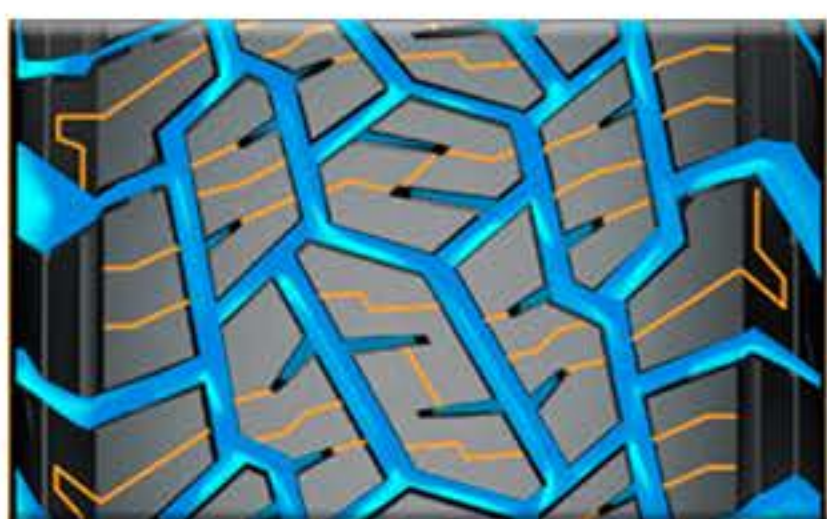
# TerrainContact AT50

## No conoce límites

### TECNOLOGÍA



**Compuesto de banda de rodamiento de última generación con polímeros de sílica.**  
Las moléculas de sílica incrementan la adherencia en piso seco y mojado.



**Diseño de banda de rodamiento con un alto número de cortes**  
Desalojo de agua optimizado entre la banda de rodamiento y la superficie.



**Diseño de banda de rodamiento con canales amplios**  
Maximiza los bordes de los bloques e incrementa el área de contacto en tracción off road. Mejor evacuación de lodo.



**Excelente tracción Off-Road y máximo agarre en caminos sueltos**



**Diseño de banda de rodamiento con barreras de ruido**  
Bloquea el ruido generado en el centro de la banda de evitando que salga al exterior.

**GRUPO CAUCHOS**  
**Continental** 



# TerrainContact AT50

## BENEFICIOS

**Mayor adherencia y óptimo desalojo de agua, máxima seguridad y menor distancia de frenado en superficies secas y mojadas.**

**Óptima evacuación de lodo y excelente nivel de tracción en caminos agresivos y rocosos.**

**Excelente tracción off road y máximo agarre en caminos sueltos**

**Diseño de bloques abiertos  
Reduce el riesgo de retención de piedras, evitando daños e incrementando la vida útil del neumático**

**Hombro externo agresivo  
Protege el lateral de daños y provee mayor tracción lateral.**



# 5 AÑOS GARANTÍA



**GRUPO CAUCHOS**

**Continental**